

DATOS TÉCNICOS

Cámaras termográficas Fluke TiS55+ y TiS75+



ETIQUETADO DE ACTIVOS DE FLUKE CONNECT™

Ahorre tiempo ante el ordenador organizando sus imágenes térmicas y deje que la función de etiquetado de activos se ocupe de ello. Se acabó arrastrar y soltar archivos o cambiar su nombre en la oficina: lea un código QR en el activo, capture las imágenes térmicas y estas se ordenarán automáticamente por activo. Empiece a dedicar su tiempo a analizar las imágenes y crear informes en lugar de ordenar los archivos uno a uno.

Sea proactivo

Haga realidad su plan de mantenimiento proactivo. Para empezar, necesita funciones que le permitan establecer la organización de sus imágenes y planes de inspección. Con los modelos TiS55+ y TiS75+ podrá empezar a implementar un plan de mantenimiento proactivo con éxito.

Olvídese del papel

Después de tantas inspecciones puede que le cueste recordar lo que ha visto y dónde ha estado de inspección. Es posible que lleve consigo un cuaderno para tomar notas, pero las cámaras TiS55+ y TiS75+ incorporan asistentes personales que le permitirán olvidarse del papel y guardar toda la información que necesita directamente en las imágenes que capture, como:

- Anotaciones de voz
 - Grabe hasta 60 s de audio por cada imagen térmica
 - Identifique exactamente lo que está viendo en tiempo real
- IR-PhotoNotes
 - Haga fotos del número de cada activo y otros identificadores
 - Utilícelas como referencia cuando revise las imágenes térmicas en su ordenador
- Etiquetado de activos
 - Clasifique sus imágenes térmicas por activo
 - Lea un código QR en su activo antes de capturar las imágenes térmicas
 - Las imágenes se ordenarán automáticamente por activo; solo tiene que conectar la cámara al ordenador para verlas.

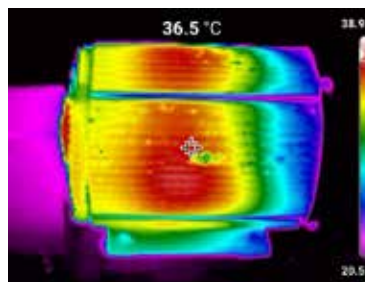


Imagen infrarroja de un motor obtenida con una cámara termográfica Fluke TiS55+

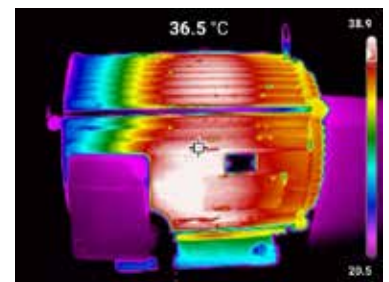


Imagen infrarroja de un motor obtenida con una cámara termográfica Fluke TiS75+

Robustez. Fiabilidad. Exactitud.

- Resolución de infrarrojos de 384 x 288 (TiS75+) o 256 x 192 (TiS55+)
- Rango de temperatura de -20 °C a 550 °C
- Pantalla táctil LCD VGA de 3,5"
- Protección frente al agua y el polvo (IP54)
- Diseñados para resistir caídas desde 2 m

Especificaciones

Principales características	TiS75+	TiS55+
Resolución de infrarrojos	384 x 288 (110.592 píxeles)	256 x 192 (49.152 píxeles)
Resolución espacial (IFOV)	1,91 mrad	
Campo de visión	42° x 30°	28° x 20°
Distancia mínima de enfoque	Marcador de enfoque fijo: 0,5 m Enfoque manual: 0,15 m	
Sistema de enfoque	Enfoque manual y enfoque fijo	
Conectividad inalámbrica	Sí, con PC, iPhone® e iPad® (iOS 4 y posterior), Android™ 4.3 y posteriores, y de WiFi y LAN (donde corresponda)	
Compatible con la app Fluke Connect	Sí*, conecte su cámara a su smartphone y las imágenes que tome se cargarán automáticamente en la app Fluke Connect para que las guarde y las comparta	
Software opcional Fluke Connect Assets	Sí*, asigne imágenes a los activos y genere órdenes de trabajo. Compare fácilmente diferentes tipos de medidas (mecánicas, eléctricas o imágenes infrarrojas) en un solo lugar	
Etiquetado de activos	Lea códigos QR para organizar y archivar las imágenes térmicas de forma automática con Fluke Connect™	
Tecnología IR-Fusion	Modo AutoBlend continuo del 0% al 100%. Añade el contexto de los detalles visibles a la imagen infrarroja	
Imagen en imagen (PIP)	Sí	
Pantalla	Pantalla táctil de 3,5" (panorámica de 8,9 cm) LCD de 640 x 480	
Diseño ergonómico	Diseñada para su uso con una sola mano	
Sensibilidad térmica	40 mk	
Nivel y rango	Escala automática y manual de transición suave	
Reajuste rápido y automático en el modo manual	Sí	
Intervalo mínimo (en modo manual)	3 °C (4,5 °F)	
Rango mínimo (en modo automático)	5 °C (9,0 °F)	
Cámara digital integrada (luz visible)	5 megapíxeles	
Frecuencia de refresco	Modelos de 9 o 27 Hz	
Cálculo del punto de rocío	Sí, en la cámara	No
Almacenamiento de datos y captura de imágenes		
Memoria interna	500 imágenes	
Memoria externa	Tarjeta SD de ≥4 GB (>1000 imágenes)	
Sistema de captura, revisión y almacenamiento de imágenes	Captura, revisión y almacenamiento de imágenes con una sola mano	
Formatos de archivo de imagen	No radiométrica: JPEG Completamente radiométrica: IS2	
Revisión de memoria	Sí	
Software	Software Fluke Connect: software de análisis y generación de informes completo con acceso a Fluke Connect™	
Analizar y almacenar datos radiométricos en un PC	Sí	
Exportación en formatos de archivo diferentes con el software Fluke Connect	IS3, IS2, JPEG, PNG, TIFF	
Anotaciones de voz	Sí, grabación de audio de hasta 60 s a través de la conexión Bluetooth Headset Profile (HSP) a un dispositivo externo (se vende por separado).	
IR-PhotoNotes	Sí. El usuario puede seleccionar hasta 3 capturas de imágenes de luz visible adicionales para que se incluyan en el archivo IS2.	Sí. El usuario puede seleccionar hasta 1 captura de imágenes de luz visible adicional para que se incluya en el archivo IS2.

* El software de análisis y generación de informes Fluke Connect está disponible en todos los países, pero el sistema Fluke Connect no. Póngase en contacto con su distribuidor autorizado de Fluke para confirmar la disponibilidad.

Especificaciones, continuación

Principales características	TiS75+	TiS55+
Anotaciones de texto	Después de realizar una captura IS2, el usuario puede escribir una nota utilizando el teclado en pantalla.	
Grabación y formatos de vídeo	Grabación de vídeo estándar: mp4 Grabación de vídeo radiométrico: IS3	No
Transmisión de datos	Sí	No
Captura automática (temperatura e intervalo)	Sí. El usuario puede seleccionar el intervalo de tiempo para las capturas de archivos IS2 o jpeg.	
Batería		
Baterías (sustituibles sobre el terreno, recargables)	Batería recargable de ión-litio	
Autonomía de la batería	≥3,5 h de funcionamiento continuo sin Wi-Fi (la duración real depende de los ajustes seleccionados y del uso)	
Tiempo de carga de la batería	≤2,5 h para una carga completa	
Sistema de carga de la batería	Cargador de baterías de dos bahías Ti SBC3B o carga en el interior de la cámara.	Cargador de baterías de dos bahías Ti SBC3B o carga en el interior de la cámara. (no incluye cargador de baterías de dos bahías)
Alimentación CA	Alimentación CA con fuente incluida, adaptadores universales incluidos Salida: 15 VCC, 2 A	
Ahorro de energía	Modos de reposo y desconexión seleccionables por el usuario	
Medida de temperatura		
Rango de temperatura (sin calibración a temperaturas inferiores a -10 °C)	-20 °C a 550 °C (sin calibración a temperaturas inferiores a -10 °C)	
Exactitud	±2 °C o 2% (la mayor de ambas) a 25 °C de temperatura ambiente	
Corrección de emisividad en pantalla	Sí, lista de los diez materiales más utilizados y ajuste numérico entre 0,01 y 1,00	
Compensación de temperatura reflejada en el fondo de la pantalla	Sí	
Corrección de transmisión en pantalla	Sí	
Paletas de colores		
Paletas estándar	6	
Especificaciones generales		
Alarmas de color	Sí	
Banda espectral infrarroja	~8-14 µm	
Temperatura de funcionamiento	-10 °C a 50 °C (14 °F a 122 °F)	
Temperatura de almacenamiento	-20 °C a 50 °C (-4 °F a 122 °F) sin baterías	
Humedad relativa	10% a 95% sin condensación	
Temperatura en el punto	Punto central (inamovible)	
Marcadores térmicos configurables por el usuario	Sí, 5 marcadores de puntos configurables. La posición es regulable. El valor de la temperatura del marcador se muestra en la pantalla.	Sí, 3 marcadores de puntos configurables. La posición es regulable. El valor de la temperatura del marcador se muestra en la pantalla.
Recuadros de medidas definidos por el usuario	Sí, 5 rectángulos ajustables por el usuario. El tamaño y la posición son regulables. Las estadísticas de los rectángulos se muestran en la pantalla: temperatura mín., máx., promed.	Sí, 3 rectángulos ajustables por el usuario. El tamaño y la posición son regulables. Las estadísticas de los rectángulos se muestran en la pantalla: temperatura mín., máx., promed.
Estuche rígido	Estuche rígido con bolsa de transporte flexible, incluye correa ajustable	
Normas de seguridad	IEC 61010-1: Grado de contaminación 2	
Compatibilidad electromagnética	IEC 61326-1: Interferencia electromagnética debida a dispositivos portátiles; IEC 61326-2-2 CISPR 11: Grupo 1, clase A	
RCM de Australia	RCM IEC 61326-1	

Especificaciones, continuación

Principales características	TiS75+	TiS55+
FCC de EE.UU.	47 CFR 15, Apartado C, Secciones 15.207, 15.209, 15.249	
Vibraciones	10 Hz a 150 Hz, 0,15 mm, IEC 60068-2-6	
Choques	30 g, 11 ms, IEC 60068-2-27	
Caidas	Diseñado para soportar caídas desde 2 m	
Tamaño (Al x An x L)	~ (26,7 cm x 10,1 cm x 14,5 cm) ~ (10,5" x 4,0" x 5,7")	
Peso (batería incluida)	0,9 kg (1,97 lb)	
Protección de la carcasa	IP54	
Garantía	Dos años (de serie)	
Ciclo de calibración recomendado	Dos años (con un funcionamiento y un desgaste normales)	
Idiomas admitidos	Checo, holandés, inglés, finlandés, francés, alemán, húngaro, italiano, japonés, coreano, polaco, portugués, ruso, chino simplificado, español, sueco, chino tradicional y turco	
Cumple la directiva RoHS	Sí	
Especificaciones del Wi-Fi		
Frecuencias TX/RX en MHz	Frecuencias centrales de 2412 a 2462 MHz	
Potencia de salida de transmisión	100 mW máx.	
Ancho de banda	75.000 kHz de ancho de banda ocupado total	
Tipo de modulación	OFDM, GFSK	
Algoritmo de cifrado	WPA2, AES	

Información para pedidos

FLK-TIS75+ 27HZ CÁMARA TERMOGRÁFICA
 FLK-TIS75+ 9HZ CÁMARA TERMOGRÁFICA
 FLK-TIS75+ 9HZ/CN CÁMARA TERMOGRÁFICA
 FLK-TIS55+ 27HZ CÁMARA TERMOGRÁFICA
 FLK-TIS55+ 9HZ CÁMARA TERMOGRÁFICA
 FLK-TIS55+ 9HZ/CN CÁMARA TERMOGRÁFICA

Incluido

Cámara termográfica; fuente de alimentación de CA (incluidos los adaptadores universales de CA); cargador de baterías inteligente con dos bahías (solo con TiS75+); baterías inteligentes de ión-litio (la TiS75+ incluye 2; la TiS55+ incluye 1); cable USB; tarjeta micro SD de 4 GB; estuche de transporte flexible; correa ajustable para la mano. Disponible mediante descarga gratuita: software para PC y manual de usuario.

Accesorios opcionales

FLK-BLUETOOTH Auriculares Bluetooth
 FLK-TI-TRIPOD3 Accesorio para montaje en trípode
 BOOK-ITP Libro de introducción a los principios de la termografía
 FLK-TI-SBP3 Batería inteligente adicional
 FLK-TI-SBC3B Cargador de baterías inteligente
 TI-CAR CHARGER Cargador para coche

Visite www.fluke.es para más información sobre estos productos o contacte con el representante comercial de Fluke.

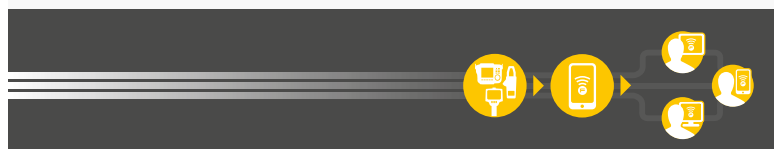


Simplifica el mantenimiento preventivo. Elimina la necesidad de rectificaciones.

Ahorre tiempo y aumente la fiabilidad de sus datos de mantenimiento sincronizando de forma inalámbrica las medidas mediante el sistema Fluke Connect.

- Elimine los errores generados en la introducción de datos guardando las medidas directamente desde el instrumento y asociándolas al pedido de trabajo, el informe o el registro del activo.
- Maximice el tiempo de actividad y tome decisiones de mantenimiento con confianza basándose en datos fiables e identificables.
- Olvídense de los portapapeles, blocs de notas y hojas de cálculo gracias a una sencilla transmisión inalámbrica de un solo paso.
- Acceda a medidas básicas, históricas y actuales para cada activo.
- Comparta sus datos de medidas mediante videollamadas ShareLive™ y correos electrónicos.
- Las cámaras termográficas TiS55+ y TiS75+ forman parte de un sistema en expansión formado por instrumentos de medida conectados y software de mantenimiento de equipos. Visite la web de Fluke para más información sobre el sistema Fluke Connect.

Más información en www.fluke.es



Todas las marcas registradas pertenecen a sus respectivos propietarios. Para compartir datos se necesita WiFi o cobertura de móvil. Smartphone, servicio inalámbrico y plan de datos no incluidos con la compra. Los primeros 5 GB de almacenamiento son gratuitos.

Servicio inalámbrico para smartphone y plan de datos no incluidos con la compra. Fluke Connect no está disponible en todos los países.

Fluke. Manteniendo su mundo en marcha.

Fluke Ibérica, S.L.
 Avda de la Industria, 32
 Edificio Payma
 28108 Alcobendas (Madrid)
 Spain
 Tel: +34 91 414 0100
 E-mail: cs.es@fluke.com
www.fluke.es

©2020-2021 Fluke Corporation. Reservados todos los derechos. Información sujeta a modificación sin previo aviso.
 03/2021 210211-6013214-es

No se permite ninguna modificación de este documento sin permiso escrito de Fluke Corporation.